

令和2年度藤岡多野歯科医師会 『在宅歯科医療連携に係わる研修会』  
(令和2年度群馬県地域医療介護総合確保基金事業)  
(ふじおか在宅歯科医療等多職種連携研修事業)

## 「オーラルリハビリテーション栄養」

### ～ 地域で食を支えるために ～

日 時 : 令和2年12月9日(水) 19:00～20:30 (18:40 受付開始)

会 場 : 藤岡市役所 中庁舎 (3階)

〒375-8601 群馬県藤岡市中栗須 327 番地 TEL: 0274-22-1211

サルコペニア予防のためには食事と運動が重要ですが、その状態には個人差があり、リハビリの内容を考慮したうえでの栄養管理と、栄養状態を考慮したうえでのリハビリが大切となります。その前段階のフレイル期は、身体的、精神的、社会的な活動が大切になります。

その全てに関わるのが、お口の健康です。口腔の健康が損なわれる事で高齢者や障害者は低栄養リスクが上がり全身状態の悪化を来す可能性があります。

今回は多職種連携をより図り、自立支援をするため口腔機能に着目した「リハ栄養」の研修を企画しました。

演 題 : 「オーラルリハビリテーション栄養」

講 師 : 新潟大学大学院医歯学総合研究科

摂食嚥下リハビリテーション学分野 助教 渡 邊 賢 礼 先生

参加費 : 無料

主 催 : 藤岡多野歯科医師会

共 催 : 藤岡市

後 援 : 藤岡多野医師会 藤岡薬剤師会 多野藤岡地域リハビリ研究会  
藤岡多野医師会医療介護連携センターふじおか

事前申し込み。定員 30 名 (先着)

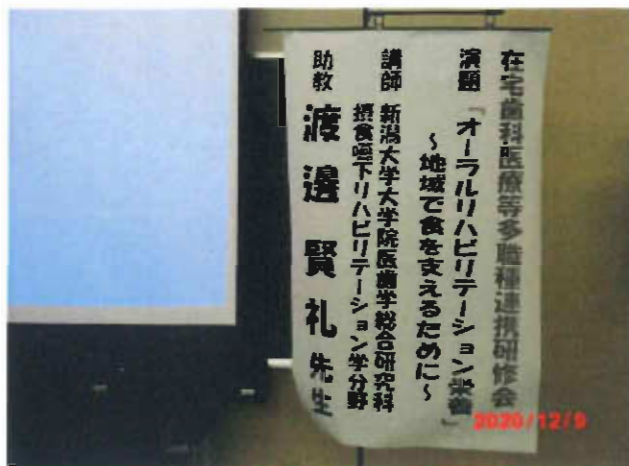
コロナの流行に鑑み当日は、体温測定と聴講時体調確認票の御記入をお願い致します。

お問い合わせ先 藤岡多野歯科医師会事務局 金井 (TEL: 0274 - 22 - 6374)

# 在宅歯科医療等多職種連携研修会

## 第1回研修 「リハビリテーション栄養」 渡邊 賢礼 先生

R02.12.09 藤岡市役所中庁舎 3階



# 令和2年度 在宅歯科医療連携研修会

『オーラルリハビリテーション栄養』～地域で食を支えるために～  
 新潟大学 大学院医歯学総合研究科 摂食嚥下リハビリテーション分野  
 助教 渡邊 賢礼 先生  
 令和2年12月9日(水) 19:00～  
 藤岡市役所 中庁舎3F

## アンケート集計結果

\* 研修会参加者数20名、アンケート回収数19名、回収率約 84%

### 1 参加者について

性別	男	17
	女	30

年齢	20代	2
	30代	13
	40代	21
	50代	10
	60代	1
	その他	0

職種	一般	5
	言語聴覚士	6
	歯科衛生士	1
	栄養士	4
	歯科医師	3
	介護職	5
	看護師	9
	介護支援専門員	5

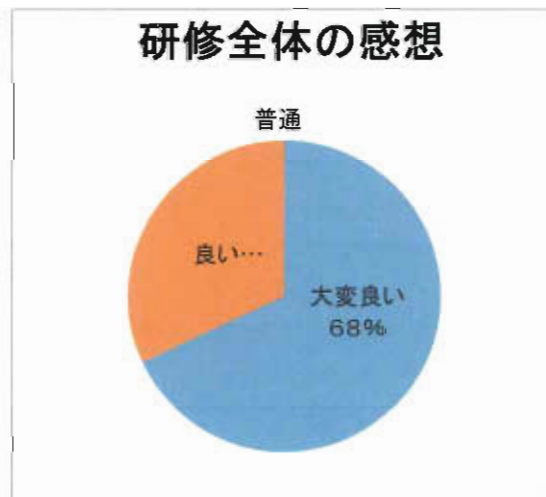
職種	保健師	3
	精神保健福祉士	1
	社会福祉士	1
	医療ソーシャルワーカー	1
	理学療法士	1
	その他	2

住所地	藤岡市	37
	高崎市	8
	神流町	1
	その他	1

参加の動機	チラシを見て	16
	誘われて	16
	団体の要請	14
	その他	1

### 2 研修会全体について

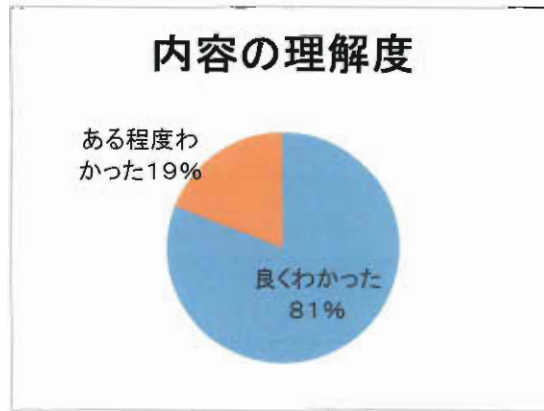
1大変良い	32
2良い	15
3普通	0
4あまり良くない	0
5悪い	0



感想・意見	・興味深い内容でした。
	・とてもわかりやすく、すぐに伝達したい。(同様意見1)
	・OHATの使い方の時間があるとよいと思った。

3 研修会の内容は理解できたか

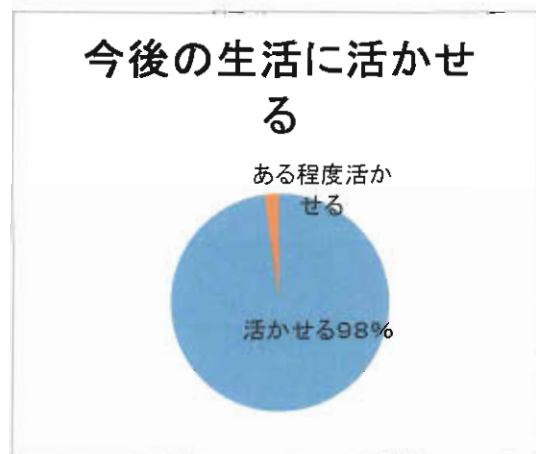
1 良くわかった	38
2 ある程度わかった	9
3 良くわからなかった	0



感想・意見	・歯周病についての考えを改めさせていただいた。
	・先生の話は丁寧で、とても分かりやすかった。 (同様意見1)

4 研修会の内容は、今後の生活に活かせるか

1 活かせる	46
2 ある程度活かせる	1
3 あまり活かさない	0
4 わからない	0



感想・意見	・多職種にも伝えたい内容でした。
	・身近なところからOHATを利用していきたい。 (同様意見1)

5 研修会についてのご意見、ご要望などがありましたらお書きください。

・改めて口腔ケアの大切さを再確認できた。 (同様意見3)
・とてもわかりやすくOHATの理解ができ、様々な場面で活かせる。(同様意見3)
・とても勉強になりました。ありがとうございました。(同様意見4)
・OHATで8項目の評価ができるのは今後仕事に活かせる。(同様意見1)
・とても興味深く時間がもった欲しかった。(同様意見2)
・生活習慣病は、口腔ケアがとても大切なことだと分かった。
・3月のシンポジウム研修を楽しみにしています。